



**DROMIG Inżynieria Drogowa Paweł Krupa**  
ul. Prez. Lecha Kaczyńskiego 30K/4, 80-364 Gdańsk  
NIP 581-192-17-65, REGON 529068741  
mail: pawelkrupa@dromig.pl, telefon: 783771278  
www.dromig.pl

## PROJEKT WYKONAWCZY

Branża	Stała organizacja ruchu
Temat projektu	Budowa drogi gminnej na dz. 21 – obręb 4 Grabowo
Lokalizacja	Grabowo, gmina Sadlinki
Działki	dz. 21, 22/2 – obręb 4 Grabowo
Inwestor	Gmina Sadlinki ul. Kwidzyńska 12 82-522 Sadlinki

Zespół projektowy	Imię i nazwisko	Nr uprawnień	Podpis
Projektant	mgr inż. Paweł Krupa	POM/0102/PBD/22 specjalność Inżynieria drogowa	

Lipiec 2025	Egzemplarz	
-------------	------------	--

# Projekt wykonawczy

## Spis treści

<b>1</b>	<b>CZĘŚĆ OGÓLNA .....</b>	<b>2</b>
1.1	INWESTOR I ZLECENIODAWCA DOKUMENTACJI .....	2
1.2	PODSTAWA OPRACOWANIA .....	2
1.3	PRZEDMIOT, ZAKRES I CEL PROJEKTU .....	2
<b>2</b>	<b>CZĘŚĆ TECHNICZNA .....</b>	<b>3</b>
2.1	STAN ISTNIEJĄCY .....	3
2.2	PARAMETRY PROJEKTOWANEGO UKŁADU DROGOWEGO .....	3
2.3	PLAN SYTUACYJNY PROJEKTOWANEGO UKŁADU DROGOWEGO .....	3
<b>3</b>	<b>STAŁA ORGANIZACJA RUCHU .....</b>	<b>4</b>
3.1	STAN PROJEKTOWANY .....	4
3.2	TERMIN WPROWADZENIA STAŁEJ ORGANIZACJI RUCHU .....	4
3.3	OZNAKOWANIE PIONOWE .....	4

## Dokumenty formalno-prawne

## Spis rysunków

Rys. 1.0	Plan orientacyjny	skala 1 : 10 000
Rys. 2.1-2.2	Plan sytuacyjny	skala 1 : 500

# **1 Część ogólna**

## **1.1 Inwestor i zlecniodawca dokumentacji**

Zlecniodawcą dokumentacji jest:

**Gmina Sadlinki**  
**ul. Kwidzyńska 12**  
**82-522 Sadlinki**

## **1.2 Podstawa opracowania**

Podstawę do opracowania niniejszego projektu stanowią:

- a) zlecenie na opracowanie dokumentacji projektowej,
- b) mapa do celów projektowych w skali 1:500,
- c) pomiary i wizja w terenie,
- d) Ustawa z dnia 7 lipca 1994 r. Prawo budowlane (Dz. U. z 2025 r., poz. 418)
- e) Ustawa z dnia 21 marca 1985r. o drogach publicznych (Dz. U. z 2024 r. poz. 320, 1222)
- f) Rozporządzenie Ministra Infrastruktury z dnia 24 czerwca 2022 r. w sprawie przepisów techniczno-budowlanych dotyczących dróg publicznych (Dz. U. z 2022 r. poz. 1518,)
- g) Rozporządzenie Ministra Infrastruktury z dnia 3 lipca 2003 r. w sprawie szczegółowych warunków technicznych dla znaków i sygnałów drogowych oraz urządzeń bezpieczeństwa ruchu drogowego i warunków ich umieszczania na drogach – załącznik do obwieszczenia Ministra Infrastruktury z dnia 9 września 2019 r. (poz. 2311)
- h) Szczegółowe warunki techniczne dla znaków drogowych poziomych i warunki ich umieszczania na drogach – załącznik do obwieszczenia Ministra Infrastruktury z dnia 9 września 2019 r. (poz. 2311)
- i) Rozporządzenie Ministra Infrastruktury z dnia 24 marca 2017 roku w sprawie szczegółowych warunków zarządzania ruchem na drogach oraz wykonywania nadzoru nad tym zarządzaniem. (Dz. U. z 2017 r. poz. 784)
- j) Ustawa z dnia 20 czerwca 1997 roku „Prawo o ruchu drogowym”(Dz. U. z 2023 r. poz. 1047, 919, 1053, 1088, 1123, 1193, 1234, 1394, 1720, 1723, 2029, z 2024 r. poz. 834

## **1.3 Przedmiot, zakres i cel projektu**

Przedmiotem i zakresem opracowania jest projekt wykonawczy stałej organizacji ruchu na potrzeby budowy drogi gminnej na dz. 21 – obręb 4 w Grabowie.

Analizowana inwestycja zlokalizowana jest w województwie pomorskim, powiecie kwidzyńskim, miejscowości Grabowo.

Celem projektu jest opracowanie i wprowadzenie zmiany stałej organizacji ruchu w celu zwiększenia bezpieczeństwa uczestników ruchu drogowego oraz uporządkowania zasad ruchu drogowego na nowym odcinku drogi gminnej.

## 2 Część techniczna

### 2.1 Stan istniejący

W stanie istniejącym, droga na przedmiotowej działce posiada nawierzchnię gruntową. Nawierzchnia posiada ubytki, wyboje i koleiny, co przyczynia się do tworzenia zastoisk wody opadowej. Wzdłuż drogi zlokalizowana jest zieleń przydrożna w postaci drzew i pola uprawne. Rzeźba terenu jest mało urozmaicona wysokościowo.

### 2.2 Parametry projektowanego układu drogowego

Parametr techniczny	Wielkość
Kategoria drogi	Gminna
Klasa drogi	D
Kategoria ruchu	KR1
Prędkość projektowa	30 km/h
Przekrój drogi	Dwukierunkowy 1/1
Długość opracowania	ok. 260,0 m
Szerokość jezdni	3,5-5,0 m
Szerokość zjazdów	3,5m
Pojazd miarodajny	Pojazd komunalny Śmieciarka

### 2.3 Plan sytuacyjny projektowanego układu drogowego

Zaprojektowano jezdnię o szerokości 3,5m z poszerzeniami do 5,0 m oraz zjazdy o nawierzchni z płyt betonowych wielootworowych typu JOMB o wymiarach 100x75 cm i grubości 12,5 cm, a także pobocza o szerokości 0,5 m z kruszywa betonowego kruszonego. Na odcinku w km 0+110 zaprojektowano poszerzenie nawierzchni w celu umożliwienia mijania się pojazdów. Na początku i na końcu opracowania przy połączeniu z istniejącymi drogami, na odcinkach o długości 3m, zaprojektowano ograniczenie nawierzchni opornikami betonowymi posadowionymi na ławie betonowej.

### **3 Stała organizacja ruchu**

#### **3.1 Stan projektowany**

Ze względu na przyjęcie dwukierunkowego przekroju drogi z jednym pasem ruchu oraz występujące przeszkody w bliskim sąsiedztwie jezdni – słupy energetyczne oraz ogrodzenia prywatnych posesji, zaprojektowano ograniczenie prędkości do 30 km/h. Zastosowane ograniczenie prędkości obowiązywać będzie na przedmiotowym odcinku drogi o długości ok. 260 m. Ponadto, przyjęte rozwiązanie pozytywnie wpłynie na bezpieczeństwo uczestników ruchu drogowego i charakterystykę ruchu na przedmiotowym odcinku – ruch pojazdów osobowych, rolnych oraz komunalnych z występującym ruchem pieszych na poboczu drogi.

#### **3.2 Termin wprowadzenia stałej organizacji ruchu**

Stała organizacja ruchu zostanie wprowadzona do dnia 30.06.2026 r. po zakończeniu prac związanych z budową drogi.

#### **3.3 Oznakowanie pionowe**

Znaki zaprojektowano jako małe. Tarcze znaków rozmieszczono na stalowych słupkach ocynkowanych o średnicy 60 mm. Tarcze wymienianych znaków rozmieszczono na istniejących słupkach stalowych. Tarcze znaków należy usytuować poza skrajnią drogową i pieszych tzn. min. 0,5 m od krawędzi jezdni i dróg manewrowych. Spód tarczy znaków należy umieścić na wysokości 2,0 m nad powierzchnią terenu lub 2,5 m od powierzchni dróg dla pieszych i dróg dla pieszych i rowerzystów. Tarcze znaków powinny być wykonane z blachy stalowej ocynkowanej, a ich lica pokryte folią odblaskową typu II.

*Rozmieszczenie oznakowania pionowego przedstawiono na rys. nr 2.1 i 2.2*

Opis sporządził:  
mgr inż. Paweł Krupa



Starostwo Powiatowe w Kwidzynie, ul. Kościuszki 29b, 82-500 Kwidzyn  
tel. 55 646 50 00, fax 55 646 50 02, e-mail: sekretariat@powiatkwidzynski.pl;  
www.powiatkwidzynski.pl; bip.powiatkwidzynski.pl  
NIP: 5811960802 REGON 170818020

SO.IV.7121.20.01.2025

Kwidzyn 04.03.2025 r.

DROMIG Inżynieria Drogowa  
Paweł Krupa  
ul. Prez. Lecha Kaczyńskiego 30K/4  
80-364 Gdańsk  
Pełnomocnik:  
Gmina Sadlinki  
ul. Kwidzyńska 12  
82-522 Sadlinki

Działając na podstawie art. 10 ust. 5 ustawy z dnia 20 czerwca 1997 r. Prawo o ruchu drogowym (t.j. Dz. U. 2023 r., poz. 1047 ze zm.) oraz § 14 ust. 1 Rozporządzenia Ministra Infrastruktury w sprawie przepisów techniczno-budowlanych dotyczących dróg publicznych (t.j. Dz. U. 2022 r., poz. 1518 ze zm.) po rozpoznaniu wniosku DROMIG Inżynieria Drogowa Paweł Krupa ul. Prez. Lecha Kaczyńskiego 30K/4, 80-364 Gdańsk nr L.dz. 700.25 z dnia 03.02.2025 r. (data wpływu – 03.03.2025 r.) działającego w imieniu i z upoważnienia inwestora- Gminy Sadlinki w sprawie przyjęcia rodzaju pojazdu miarodajnego do celów projektowych przebudowy drogi gminnej na dz. 21- obręb 4 Grabowo jako pojazd komunalny (PK):

Starosta Kwidzyński przedłożony wniosek **opiniuje pozytywnie**

Z up. STAROSTY  
*Bogdan Dąbik*  
DYREKTOR  
Wydziału Komunikacji i Wspierania  
Obywateli i Zarządzania Kryzysowego

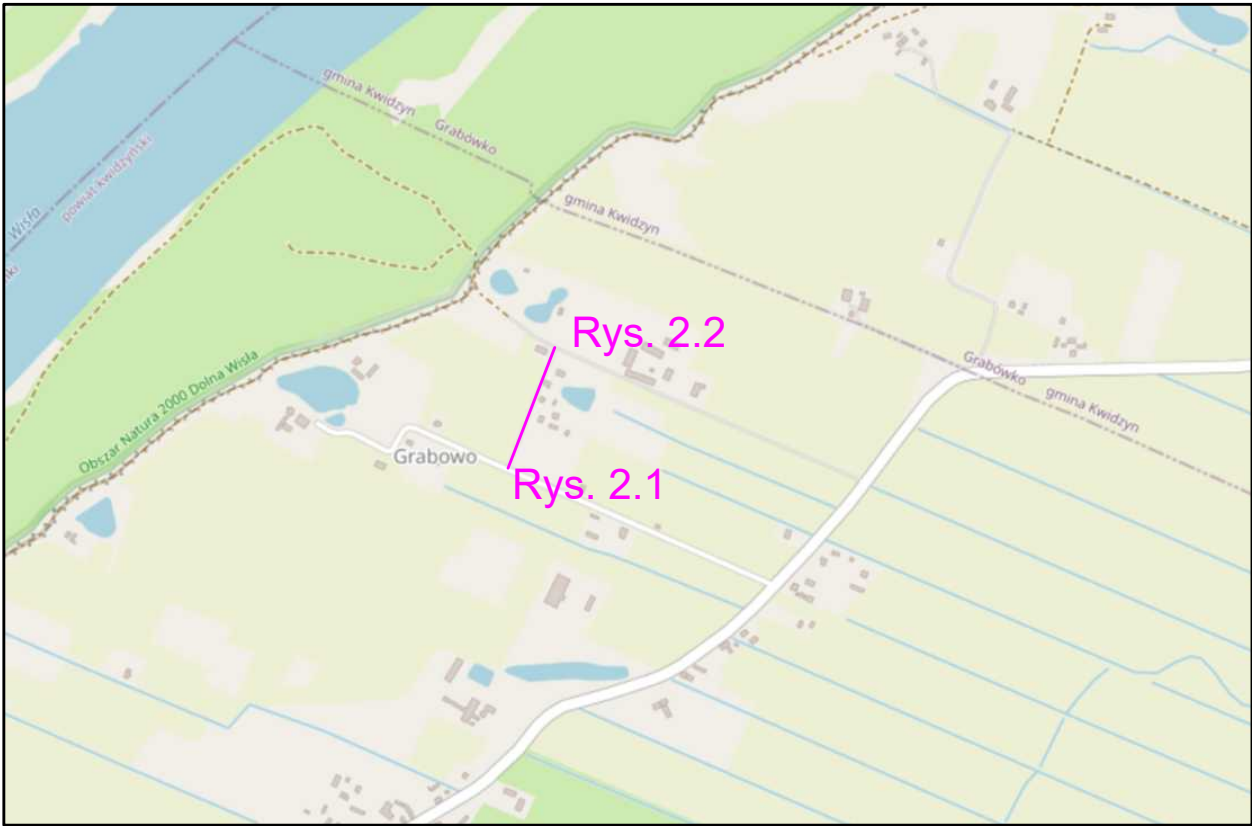
Otrzymując:

- 1) DROMIG Inżynieria Drogowa Paweł Krupa ul. Prez. Lecha Kaczyńskiego 30K/4, 80-364 Gdańsk
- 2) a/a


Sporządził: Jacek Synakiewicz

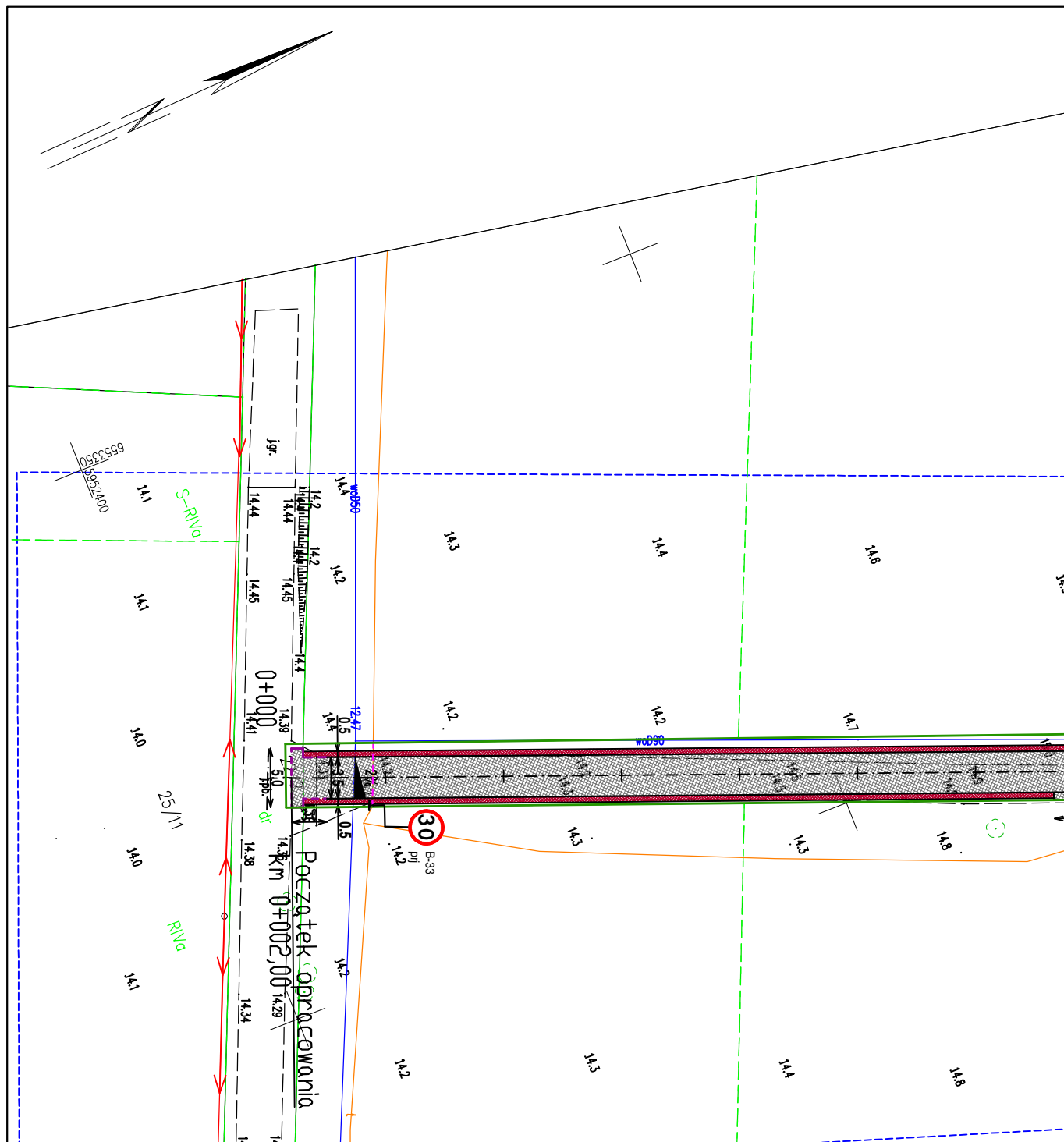
# Plan orientacyjny

skala 1:10000



— zakres opracowania

	PROJEKT WYKONAWCZY		Branża Drogowa	projektant:			
	BRANŻA: Stała organizacja ruchu			mgr inż. Paweł Krupa			
				upr. nr POM/0102/PBD/22			
				spec. inżynierska drogowa			
INWESTOR: Gmina Sadlinki			NAZWA: Budowa drogi gminnej na dz. 21 - obręb 4 Grabowo				Skala 1:10 000
			TYTUŁ: Plan orientacyjny				07.2025
							Rys. 1.0



# LEGENDA:



PROJ. OZNAKOWANIE PIONOWE



PROJ. JEZDNI A NAWIERZCHNI Z PŁYT BETONOWYCH WIELOOTWOROWYCH TYPU JOMB



PROJ. POBOCZE Z GRUZU BETONOWEGO 0/63




PROJ. OPORNIK BETONOWY



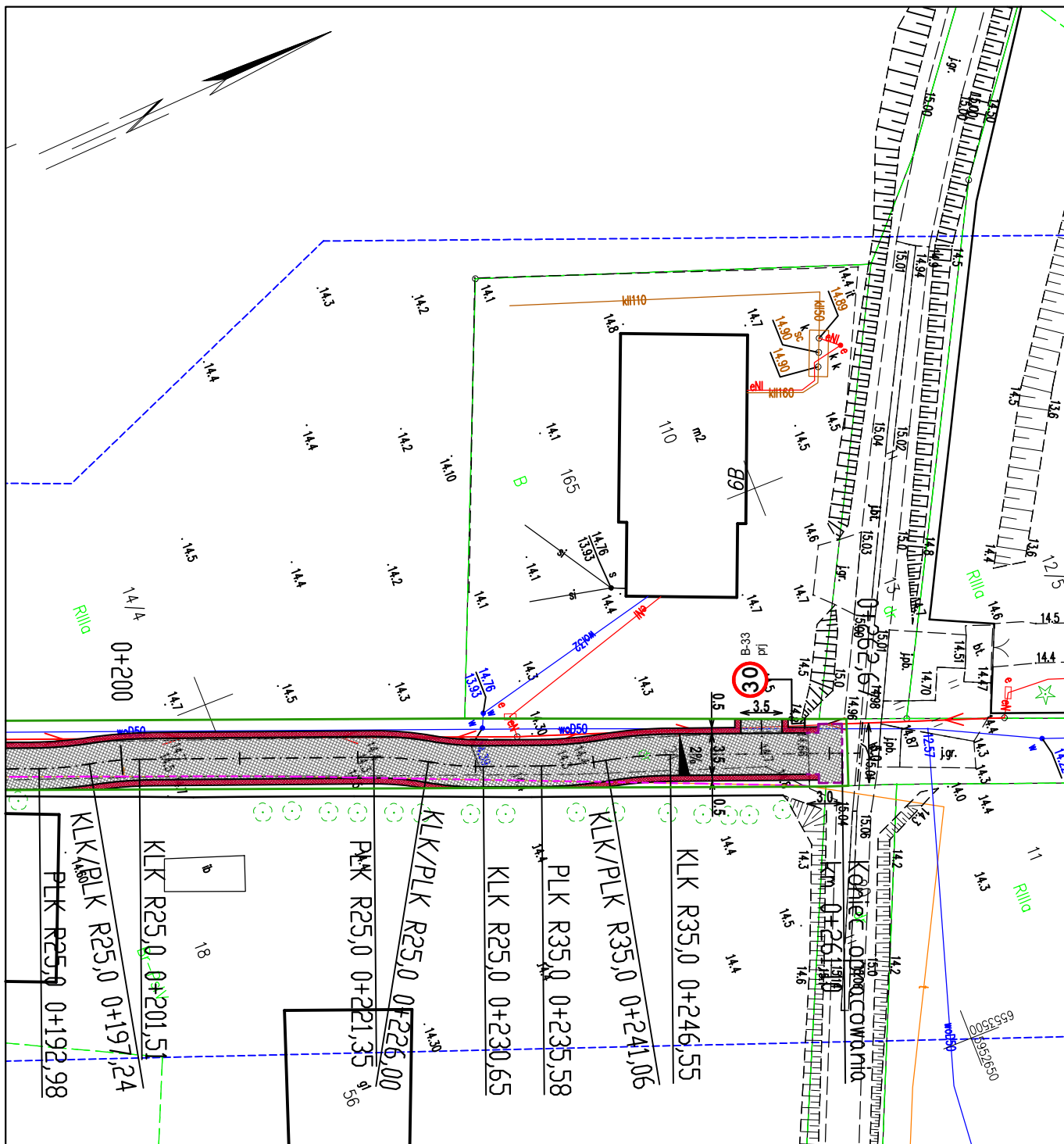
PROJ. RURA OSŁONOWA



ZAKRES TERENU INWESTYCJI


 <div>DROMIG Inżynieria Drogowa</div>	PROJEKT WYKONAWCZY		Branża Drogowa	projektant:			
				mgr inż. Paweł Krupa			
	BRANŻA:			upr. nr POM/0102/PBD/22			
	Stała organizacja ruchu			spec. inżynieryjna drogowa			
INWESTOR: GMINA SADLINKI			NAZWA: Budowa drogi gminnej na dz. 21 - obręb 4 Grabowo				Skala 1:500
			TYTUŁ: Plan sytuacyjny				07.2025
							Rys. 2.1





# LEGENDA:

- 30 PROJ. OZNAKOWANIE PIONOWE
- PROJ. JEZDNIA O NAWIERZCHNI Z PŁYT BETONOWYCH WIELOOTWOROWYCH TYPU JOMB
- PROJ. POBOCZE Z GRUZU BETONOWEGO 0/63
- PROJ. OPORNIK BETONOWY
- PROJ. RURA OSŁONOWA
- ZAKRES TERENU INWESTYCJI

	PROJEKT WYKONAWCZY		Branża Drogowa	projektant:			
				mgr inż. Paweł Krupa			
	BRANŻA:			upr. nr POM/0102/PBD/22			
	Stała organizacja ruchu			spec. inżynieryjna drogowa			
INWESTOR: GMINA SADLINKI			NAZWA: Budowa drogi gminnej na dz. 21 - obręb 4 Grabowo				Skala 1:500
			TYTUŁ: Plan sytuacyjny				07.2025
							Rys. 2.2